

备 作手册

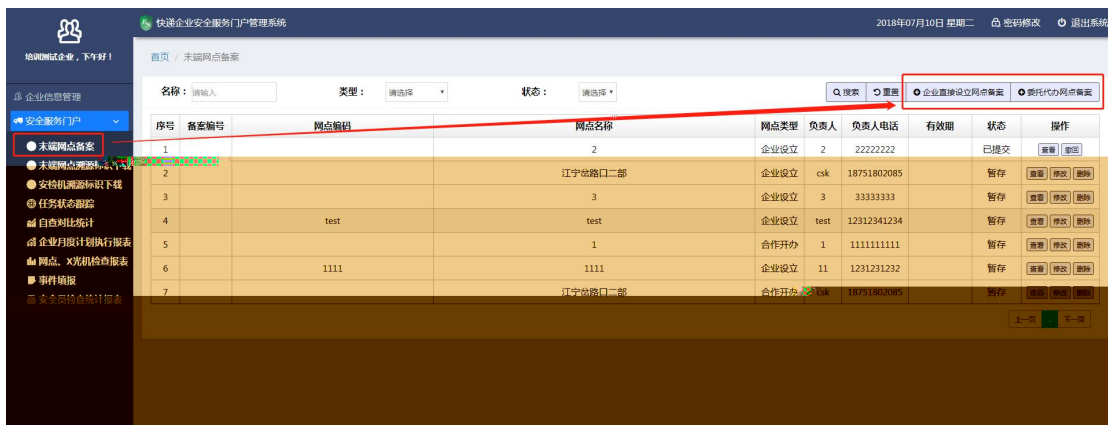
填写 基 信息 — 填写 人信息 — 填写张 — 上传 应 件

1、打开 器 入 址 (<http://service.js.spb.gov.cn:7083/login>)，入 户名 /密 ， 录 。【 户\密 为培 所 到 APP 号密 】

2、 击【企业信息 单，完善企业（备 主体）基 信息。



3、 击【 备 单，入 备 ， 击【企业 备 】【委托代办 备 入 备 填写信息 。

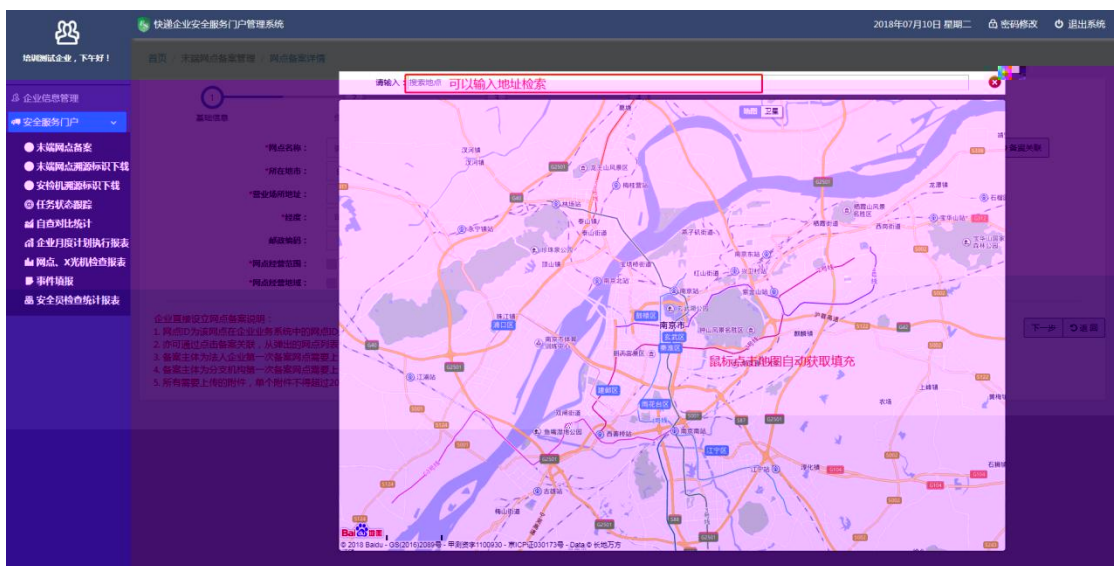


4、企业 备 填写 (如下图)， 必 去企业 常 录入 单信息 业务 中去 。



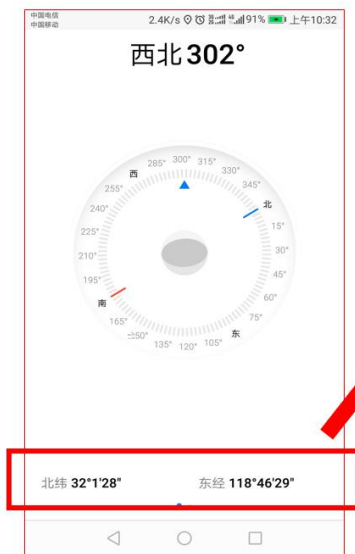
5、 备 填 写 度。

A、 供 地图工具【 击地图，在弹出 度地图 定位到 所在 式地址， 击地图就可以 动 取填充。如下图】



B、可以 手 南 功 取。如下图

手机指南针获取



<http://www.ab126.com/Geography/2703.html>

浏览器打开这个网站，输入指南针获取到的数据，点击转换



中通服设计 Creation and Inspiration Construct Diverse Imagination
CID INSTITUTE 创意与灵感构建无穷想象

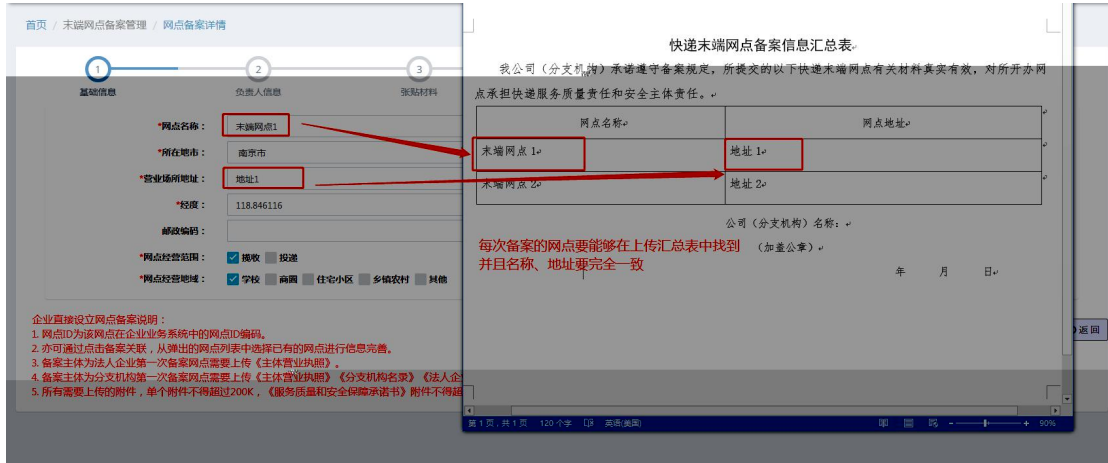
6、 备 总 填写 :

总 可以从备 情 下 。



一个企业所 备 可以全 写在一个 总 ， 后企业 ， 成 子 (PDF)。

在 总 够 到对应 上传 总 。但 你当前备 个 必 录(名、地址 完全一)。



我在审中发多总如下，大家意：1.已快
 可或分不备；2.企业也
 基完善，备作手册上；3.填各
 完善，不；4.“”“”地填“”，并且在下到位；
 5.备总上传。

填写完，“”“”地填“”，并且在下到位。填写
 完善，值得，但意后“备信息总”填，可企业不
 ，不备，州局快企业我你所交上
 传，交前打我86885159，我后再交。